

報道関係者各位

2015年2月12日
野村不動産株式会社

京都 プラウドシリーズ第1弾 『プラウド京都麩屋町御池』全43戸即日完売 ～京都第2弾 中京区・御射山町プロジェクト着手～

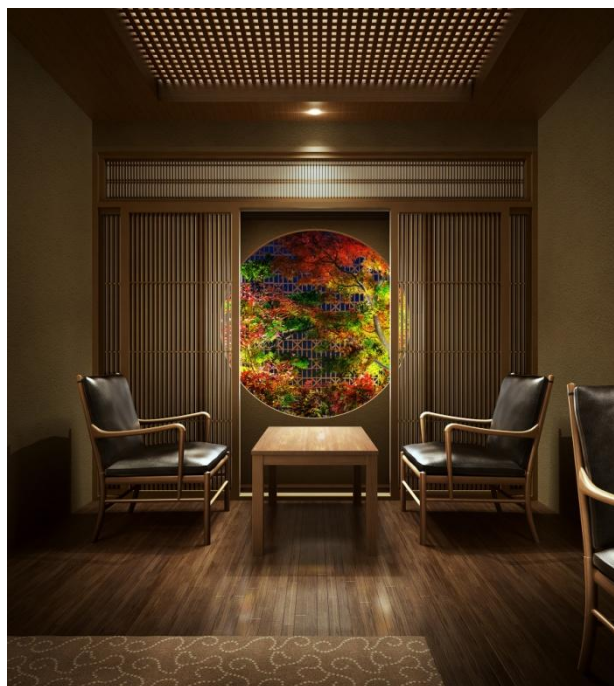
※非分譲住戸3戸含む

野村不動産株式会社(本社:東京都新宿区/取締役社長:中井加明三)は、京都初の“プラウド”プロジェクトとして京都市中京区麩屋町御池下る中白山町で開発を推進中の『プラウド京都麩屋町御池』の全43戸(非分譲住戸3戸含む)が即日完売しましたのでお知らせいたします。

『プラウド京都麩屋町御池』は、御池通りに面する希少な立地や商品設計、設備仕様等の評価の高さから、京都府内を中心に全国から2,000件超のお問い合わせ、550件超のご来場を頂き、当社の関西圏での過去最高水準の価格帯にも関わらず、2014年12月に第1期35戸、2015年1月に第2期5戸が連続で即日完売いたしました。(詳細データは次頁記載)

今後も京都市内中心部でのプロジェクトを計画しており、現在その第2弾として中京区御射山町で開発を計画しております。建設現地はいけばな発祥の地といわれる「六角堂」が近くにあり、京都の伝統を身近に感じられる立地でありながら、京の台所「錦市場」や数々の百貨店や店舗が立ち並ぶ「四条通り」まで徒歩5分程度と買い物便に非常に優れる場所です。また、地下鉄「烏丸御池」徒歩4分、阪急「烏丸」駅徒歩6分、地下鉄「四条」駅徒歩7分と交通利便性にも恵まれた立地です。総戸数は67戸、2～4LDK、50～140㎡台を予定しております。またその後、第3弾として、京都御苑の東・上京区東桜町でも開発を予定しております。(※当PJはいずれも現在建築確認申請中であり、計画が変更となる場合があります。スケジュール等の詳細情報は改めて発表します。)

当社では今後もプラウドの理念にふさわしい立地である京都市内中心部での開発を積極的に推進します。地域に培われた歴史、文化を理解し、景観や周辺環境に配慮した良好な住まいの提供を目指してまいります。



【プラウド京都麩屋町御池 外観 ラウンジ完成予想図】

【プラウド京都麩屋町御池 申込登録状況】(販売対象住戸:40戸)

■申込登録総数:83件 ■来場総数:約550組

■専有面積:67.40㎡~104.10㎡、間取り:2LDK~4LDK

■販売価格:6,880万円~13,980万円、

最多価格帯:7,900万円台・8,300万円台・8,500万円台・8,900万円台(各3戸)

■専有面積:67.40㎡~104.10㎡、間取り:2LDK~4LDK

■申込登録期間

・第1期35戸 2014年12月6日~12月13日(最高倍率:5倍、平均倍率:1.86倍、申込登録数:65件)

・第2期5戸 2015年1月17日~1月24日(最高倍率:10倍、平均倍率:3.6倍、申込登録数:18件)

【申込登録者属性】

■年齢:平均57.3歳

■家族数:平均2.4人

■職業:会社役員27.9%、会社員23.3%、医師18.6%、オーナー経営者12.8%

■居住地:京都府26.7%、東京都23.3%、大阪府14.0%



【プラウド京都麩屋町御池 外観完成予想図】

■本件に関するお問合せ窓口■

野村不動産株式会社 広報部 (大西・阿部)

TEL03-3348-7805

FAX03-3343-0445

URL: <http://www.nomura-re.co.jp/>