

2013年5月14日  
野村不動産株式会社

報道関係者各位

## 経済産業省『スマートマンション導入加速化推進事業』2物件採択 ～プライドスマートデザイン「～SMART & GROWING～」の思想を取り入れた取組みが評価～

野村不動産株式会社(本社:東京都新宿区/取締役社長:中井 加明三)は、神奈川県鎌倉市岩瀬において開発中のマンション「プライド鎌倉岩瀬」(総戸数:124戸)及び、横浜市磯子区にて三井不動産レジデンシャル株式会社(本社:東京都中央区/代表取締役社長:藤林 清隆)、NREG東芝不動産株式会社(本社:東京都港区/取締役社長:山森 一毅)と共同で開発中のマンション「(仮称)ヨコハマ・プレイホーム・プロジェクト」(総戸数:416戸)の2物件が、経済産業省が推進する「スマートマンション導入加速化推進事業」における補助対象事業として採択されましたのでお知らせいたします。

「スマートマンション導入加速化推進事業」とは、経済産業省が推進し、「エネルギー使用の効率化及び電力需要の抑制による無理のない節電を図るマンションなどの集合住宅(スマートマンション)の普及」を目指すものです。事業採択条件として、一般社団法人環境共創イニシアチブ(経済産業省より本事業の事務局として採択された事業者。以下 SII という)の審査・登録を受けた MEMS アグリゲータ<sup>※1</sup>のもと、集合住宅のスマート化を行う事業が対象となります。

「プライド鎌倉岩瀬」では、太陽光発電システムや蓄電池、国の全量買取制度を利用した売電、共用電力のデマンドコントロール等の各種エネルギーソリューションを融合する、次世代スマートエネルギーマネジメントシステム『エネコック』を導入することにより、単なるエネルギーの効率化に留まることなく、入居者へ防災時の拠点の提供や、情報インフラを活用したコミュニティ促進等の生活者の暮らしのシーンへ展開する一連の取組みが評価を受け、経済産業省より採択されました。尚、本物件においては、株式会社ファミリーネット・ジャパン(本社:東京都渋谷区)を補助対象事業採択における MEMS アグリゲータとしております。

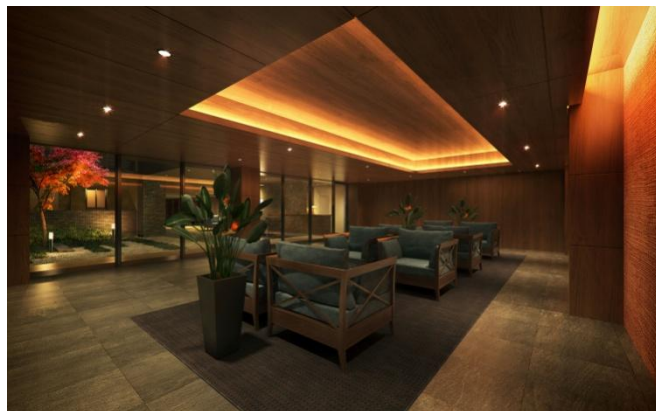
「プライド鎌倉岩瀬」が立地する鎌倉市岩瀬エリアは、鎌倉の北の玄関口の JR「大船駅」駅東側に位置し、大型スーパーや商店街等の生活利便施設が集積し、また「かまくら景観百選」のひとつに選ばれた美しい桜並木などの自然環境と生活利便、文化が融合する人気の住宅エリアです。建物については最新技術を取り入れながらも古都鎌倉を意識した和の風情あるデザインと近代モダニズムを融合し、鎌倉にある邸宅にふさわしい計画となっております。6月にモデルルームをオープンし7月に販売を開始する予定です。

また、「(仮称)ヨコハマ・プレイホーム・プロジェクト」では、野村不動産・三井不動産レジデンシャル・NREG東芝不動産3社による総合的スマートタウン構想に基づいた次世代のスマートエネルギーマネジメントシステムを実現している点が評価を受け、株式会社 NTT ファシリティーズ(本社:東京都港区)を MEMS アグリゲータとして経済産業省より「スマートマンション導入加速化推進事業」に採択されました<sup>※2</sup>。6月のプロジェクト発表に向け、現在準備を進めております。

当社では今後も、プライドスマートデザイン「～SMART & GROWING～」のコンセプトに基づいた次世代スマートマンションへの取組みを更に加速させ、本年度より順次導入して参ります。



<プroud鎌倉岩瀬 エントランスゲート 完成予想図>



<プroud鎌倉岩瀬 ラウンジ 完成予想図>



<プroud鎌倉岩瀬 エントランス 完成予想図>

<プroud鎌倉岩瀬 現地案内図>



## 【プラウド鎌倉岩瀬 物件概要】

所在地(地番)	神奈川県鎌倉市岩瀬一丁目 27 番 15、27 番 20
交通	東海道線「大船」駅 徒歩 11 分 横須賀線「大船」駅 徒歩 11 分 湘南新宿ライン「大船」駅 徒歩 11 分 横浜線・根岸線「大船」駅 徒歩 11 分 京浜東北線・根岸線「大船」駅 徒歩 11 分 湘南モノレール「大船」駅 徒歩 14 分
敷地面積	4,898.53 m <sup>2</sup>
構造・規模	鉄筋コンクリート 地上 7 階
総戸数	124 戸
間取り	3LDK～4LDK
専有面積	73.50 m <sup>2</sup> ～89.54 m <sup>2</sup>
売主	野村不動産株式会社
設計・監理	株式会社竹中工務店東京一級建築士事務所
施工	株式会社竹中工務店横浜支店

※1 MEMS アグリゲータとは、クラウド等による集中管理システムを保有する事業者で、マンションなどの集合住宅に対してマンションエネルギーマネジメントシステム(マンション各戸を束ねたエネルギー管理システム、以下 MEMS という)を導入し、エネルギー管理支援サービスや MEMS から得られる情報を活用する継続的なサービスを通じて 10%以上の節電(総量)を目標に事業を行う者として、SII に登録を受けた者を指します。

※2 総戸数 416 戸の内、今回の「スマートマンション導入加速化推進事業」での申請対象戸数は 360 戸となり、一部棟についてはオール電化等の別種のエネルギースキームに基づくスマートマンションの為、申請対象外となっております。

### 【本件に関するお問い合わせ窓口】

野村不動産株式会社 広報部(大西・阿部)  
TEL03-3348-7805・FAX03-3343-0445