

報道関係者各位

2016年8月26日
野村不動産株式会社

「志木」駅徒歩4分×「官・民一体型」の複合開発プロジェクト 『プライドシティ志木本町 竣工』(総戸数402戸)

野村不動産株式会社（本社：東京都新宿区／取締役社長：宮嶋 誠一）は、東武東上線「志木」駅徒歩4分の複合開発プロジェクト『プライドシティ志木本町』(総戸数402戸)が竣工しましたのでお知らせいたします。

本プロジェクトは約40年にわたり営業し、多くの地元の方々に愛され続けた商業施設「ダイエー志木店」の跡地に建設されます。2013年7月に、志木市より跡地について商業施設（スーパー）や保育園など、街の利便性向上や生活をサポートする施設設置の要請を受けた上で、全体計画の立案を開始。地元の方の利便性の維持と次世代へより豊かな暮らしを提供することを目指し、志木市と協議の上、駅前利便性を活かした官民一体の複合開発を推進して参りました。

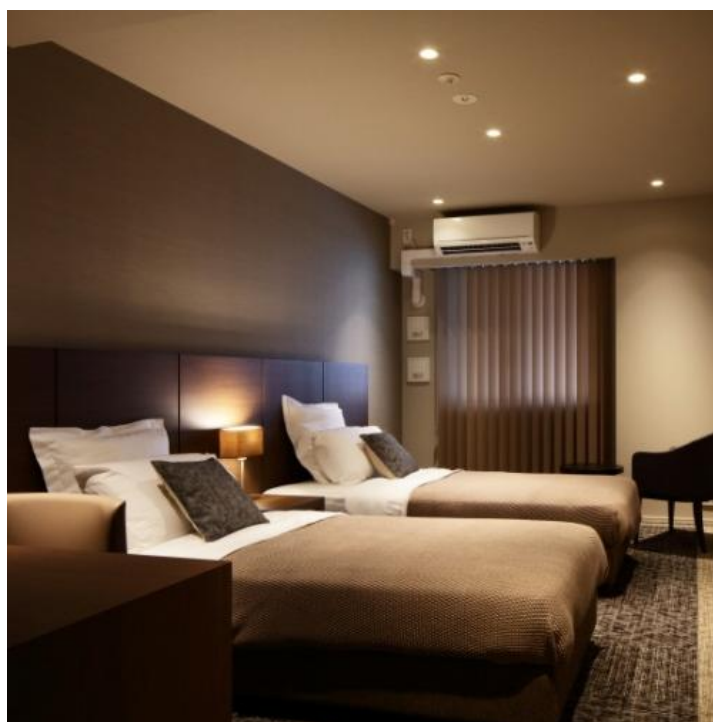
敷地内には、スーパーマーケット「カスミ」を誘致した他、「自然体験型保育」でにんげん力を身につけることをコンセプトとした保育園「メリー★ポピンズ志木駅前ルーム」が開園を予定しております。更に、お子様の遊び場や地域のコミュニティの場として利用できる自主管理公園、マンション1階には地域コミュニティの場として利用できるカフェスペースも設け、マンションの入居者と地域の皆様にご利用いただける寛ぎの空間も設置しております。

野村不動産グループでは、「野村不動産グループ 中長期経営計画（-2025.3）～Creating Value through Change～」において、「^{あした}未来につながる街づくり」「豊かな時を人びとと共に育む」ことを、当社グループが目指す姿として策定しております。今後も、豊富なノウハウを駆使して、住まう方・地域の方にとって、魅力ある街づくりを推進してまいります。

《参考資料》 プライド志木本町 竣工写真



エントランスホール



2 段目左：ライブラリーコーナー・スタディールーム 右：キッズコーナー・パバママラウンジ
3 段目左：パーティールーム 右：ゲストルーム

「プロウドシティ志木本町 現地案内図」



「プロウドシティ志木本町 物件概要」

| | |
|-------|--|
| 所在地 | 埼玉県志木市本町 5 丁目 2119 番 21 (地番) |
| 構造・規模 | RC 造地上 15 階 建て |
| 交通 | 東武東上線「志木」駅徒歩 4 分 |
| 敷地面積 | 8,279.33 m ² |
| 総戸数 | 402 戸 |
| 間取り | 3LDK~4LDK |
| 専有面積 | 71.05 m ² ~90.11 m ² |
| 販売価格 | 3,748 万円~7,708 万円 |
| 売主 | 野村不動産株式会社 |
| 設計・監理 | 株式会社長谷工コーポレーション |
| 施工 | 株式会社長谷工コーポレーション |
| 竣工日 | 平成 28 年 6 月 ※8 月下旬より引渡開始 |