

PRESS RELEASE

報道関係者各位

2020年7月27日
野村不動産株式会社

リリースカテゴリ

都市型コンパクトタウン

都市再生・地方創生

グローバルへの取組み

不動産テック

働き方改革

健康・介護ニーズ

社会課題

定期報告・レポート

法人向けサテライト型シェアオフィス「H¹T」 東武鉄道のサテライトオフィス「Solaie +Work」との提携契約を締結、 2020年7月30日より計43拠点が利用可能に

野村不動産株式会社（本社：東京都新宿区/代表取締役社長：宮嶋誠一、以下当社）は、当社が展開する法人向けサテライト型シェアオフィス「H¹T（エイチワンティー）」について、東武鉄道株式会社（本社：東京都墨田区/取締役社長：根津嘉澄）が展開する郊外型サテライトオフィス「Solaie +Work（ソライエプラスワーク）」との提携契約（以下本提携）を締結しました。2020年7月30日より、各会員が両サービス拠点を相互に利用することが可能となります。本提携により「H¹T」会員は、都心部から郊外地域まで含む合計43拠点を利用することが可能となります。

新型コロナウイルス感染症対策に向けて浸透が進む「新しい生活様式」において、新しい働き方としてテレワークやローテーション勤務が推奨されるなか、作業拠点を増やし、業務の効率化を実現するサテライト型シェアオフィスに注目が集まる一方、都心から郊外まで幅広い立地の拠点が利用できるサービスは少ない現状があります。

「H¹T」は、このような企業・オフィスワーカーの利便性向上に寄与すべく、2019年10月のサービス開始以降、一貫して各社が展開するコワーキングスペースやシェアオフィスサービスとの連携を進めてまいりました。このたび提携を発表した「Solaie +Work」のほか、東京電力ホールディングスが展開する「SoloTime」（本発表時点で13拠点、両サービス拠点の相互利用が可能）や、東京メトロが展開するキッズスペース併設型コワーキングスペース「room EXPLACE」（本発表時点で2拠点、「H¹T」会員が同サービス拠点を利用可能）と既に提携契約を締結しており、2020年度中に提携先を含め計80拠点（うち、当社開発は45拠点）が利用可能となるよう拠点化を進めています。

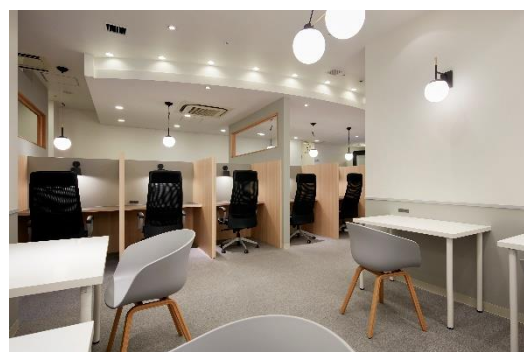
当社は今後も、高品質かつ低価格なサテライト型シェアオフィスサービスの向上に加え、こうした各社サービスとの連携を積極的に進め、ライフスタイルや特性に合わせてより多くの企業・オフィスワーカーが柔軟かつ最適に働くことができる環境の整備に貢献してまいります。

H¹T
HUMAN FIRST TIME

Solaie +Work
ソライエ プラスワーク




「H¹T 新宿西口」



「Solaie +Work ふじみ野」

あしたを、つなぐ

 野村不動産グループ

PRESS RELEASE

■ 「H¹T」 および 「Solaie +Work」 サービス概要

| 「H ¹ T」 | | 「Solaie +Work」 | |
|--------------------|--|----------------|--|
| 運営会社 | 野村不動産株式会社 | 運営会社 | 東武鉄道株式会社 |
| 主要展開地域 | 都心および郊外ターミナル駅周辺、地方 | 主要展開地域 | 東武鉄道沿線 |
| 拠点数 | 24 拠点 (本発表時点) | 拠点数 | 2 拠点 (草加松原、ふじみ野) ・草加松原：東武スカイツリーライン 獨協大学前〈草加松原〉駅徒歩 2 分 ・ふじみ野：東武東上線 ふじみ野駅直結 |
| 契約対象者 | 法人 (法人格をもっていること) | 契約対象者 | 法人 (法人格をもっていること) |
| 契約形態・期間 | 6 ヶ月 (自動更新) | 契約形態・期間 | 6 ヶ月 (自動更新) |
| 初期費用 | なし | 初期費用 | なし |
| 利用人数 | 1 名～ | 利用人数 | 1 名 |
| 料金形態 | (完全従量課金制) ・オープン席：15 分 150 円/1 名 ・ボックス席：15 分 300 円/4 名～ ・会議室：15 分 300 円/2 名～ ・複合機：モノクロ 10 円/枚、カラー 30 円/枚 ・ロッカー：2,000 円/月 | 料金形態 | (完全従量課金制) ・ブース席・オープン席：15 分 200 円 ・複合機：モノクロ 10 円/枚、カラー 30 円/枚 ※複合機は東武会員のみ利用可能 ・ロッカー：2,000 円/月 |
| URL | https://www.h1t-web.com/ | URL | https://solaie.jp/plus-work/ |

■ 「H¹T」 について

「H¹T」は、当社オフィスビルの開発・運営ビジョンである「HUMAN FIRST (ヒューマンファースト)」の事業思想を具現化した、働き方の多様化と効率化に応えるサテライト型シェアオフィスブランドとして、2019 年 10 月にサービスを開始しました。オフィスに縛られない多様なワークスタイルの実現に向けて、働く人の時間を一番に考えた利便性がよく快適な第二のオフィスといえる場を提供すべく、都内、郊外、そして地方展開を含めて 2020 年度中に提携先含む 80 拠点 (うち当社開発 45 拠点)、中期目標として 2027 年度中に提携先含む 300 拠点 (うち当社開発 150 拠点) の開設に向けて事業を推進しています。

<主な特長>

- 都内主要エリアや郊外ターミナル駅に広がるネットワーク
- 上質で快適なワーキングスペース
 - 開放的なオープン席、完全個室ブース席、最大 6 名収容会議室など多様な執務スペース
 - 自然素材を多用した心地よい空間
 - 仕事の合間に一息つけるカフェスペース完備
- リーズナブルでわかりやすい従量課金制
 - 契約金・基本料金がなく、「15 分 150 円」から利用可能
- 安心のセキュリティ
 - スマートロックで入退室を管理し、ログ情報を常に入手、セキュリティカメラによる防犯対策
- 利用社員の予約状況や入退室をウェブ上でリアルタイム管理
在席者検索や、チームの利用のリアルタイム表示等の機能



<新型コロナウイルス感染症拡大防止対策>

- ・除菌対策及び備品追加設置
- ・抗菌を目的としたナノシードα導入
- ・定員数縮小
- ・オープンスペース等での会話禁止
- ・係員巡回による各現場の清掃等実施
- ・室内でのマスク着用のお願ひ及び配布用マスクの設置
- ・店内に新型コロナウイルス対策掲示
- ・防犯カメラによるマスク着用有無の検知を行うシステム

あしたを、つなぐ

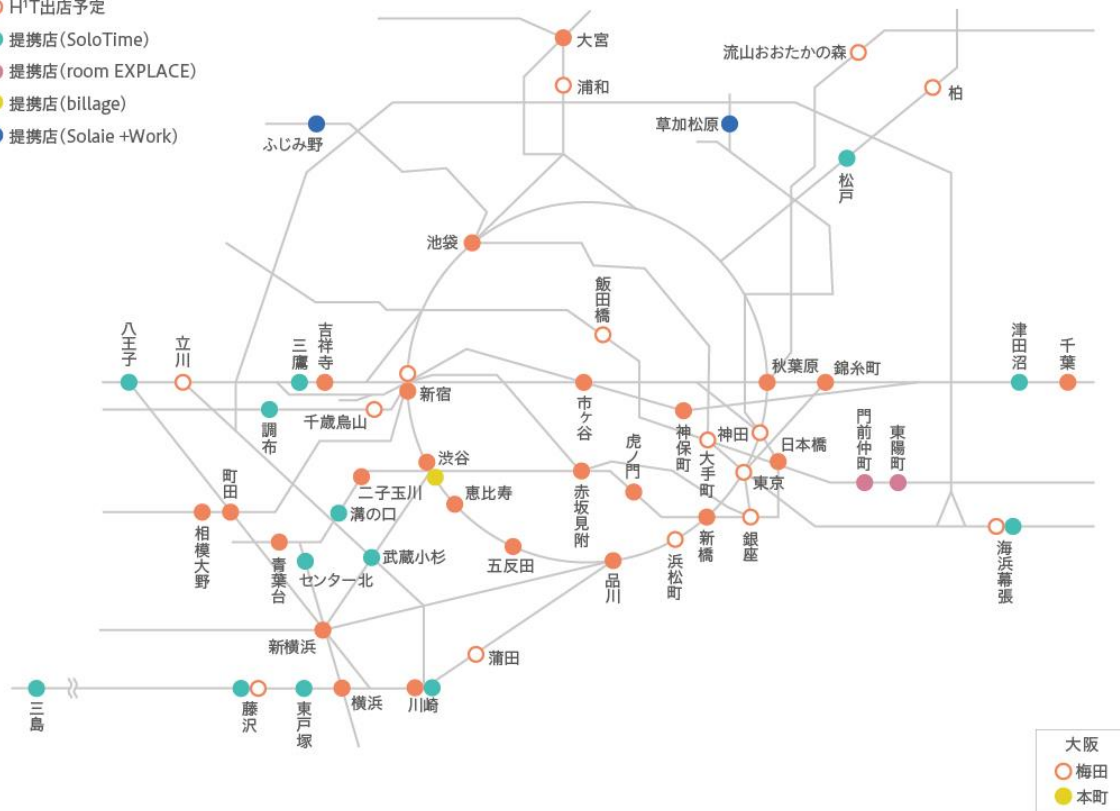
PRESS RELEASE

<「H¹T」拠点一覧（全 24 拠点：7 月 27 日時点）>

| No | 名称 | 交通 | No | 名称 | 交通 |
|----|-----------|---|----|-----------|---------------------|
| 1 | H¹T 新宿西口店 | JR 新宿駅 徒歩 3 分 | 13 | H¹T 青葉台店 | 田園都市線 青葉台駅 徒歩 1 分 |
| 2 | H¹T 日本橋店 | 銀座線・東西線 日本橋駅 徒歩 3 分 銀座線・半蔵門線 三越前駅 徒歩 3 分 | 14 | H¹T 錦糸町店 | JR 錦糸町駅 徒歩 1 分 |
| 3 | H¹T 相模大野店 | 小田急線相模大野駅 徒歩 4 分 | 15 | H¹T 町田店 | JR 町田駅 徒歩 3 分 |
| 4 | H¹T 新橋店 | JR 新橋駅 徒歩 1 分 | 16 | H¹T 吉祥寺店 | JR 吉祥寺駅 徒歩 2 分 |
| 5 | H¹T 品川店 | JR 品川駅 徒歩 4 分 | 17 | H¹T 大宮店 | JR 大宮駅 徒歩 3 分 |
| 6 | H¹T 虎ノ門店 | 銀座線 虎ノ門駅直結 | 18 | H¹T 市ヶ谷店 | JR 市ヶ谷駅 徒歩 1 分 |
| 7 | H¹T 秋葉原店 | JR 秋葉原駅 徒歩 1 分 | 19 | H¹T 千葉店 | JR 千葉駅 徒歩 2 分 |
| 8 | H¹T 新横浜店 | JR 新横浜駅 徒歩 4 分 | 20 | H¹T 赤坂見附店 | 丸の内線 赤坂見附駅 徒歩 1 分 |
| 9 | H¹T 横浜店 | JR 横浜駅 徒歩 5 分 | 21 | H¹T 二子玉川店 | 東急田園都市線二子玉川駅 徒歩 2 分 |
| 10 | H¹T 川崎店 | JR 川崎駅 徒歩 2 分 | 22 | H¹T 五反田店 | JR・浅草線 五反田駅 徒歩 1 分 |
| 11 | H¹T 渋谷店 | JR 渋谷駅 徒歩 3 分 | 23 | H¹T 池袋店 | JR・西武池袋線池袋駅 徒歩 1 分 |
| 12 | H¹T 神保町店 | 半蔵門線 神保町駅 徒歩 1 分 | 24 | H¹T 恵比寿店 | JR・日比谷線 恵比寿駅 徒歩 1 分 |

<提携先を含めた「H¹T」会員の利用可能拠点：全 43 拠点>

- H¹T 出店済(2020年7月末まで)
- H¹T 出店予定
- 提携店(SoloTime)
- 提携店(room EXPLACE)
- 提携店(billage)
- 提携店(Solaie +Work)



あしたを、つなぐ