

PRESS RELEASE

報道関係各位

2021年11月8日
野村不動産株式会社
野村不動産コマース株式会社

リリースカテゴリ

商業施設

野村不動産の都市型商業施設「GEMS」ブランド 20 棟目

『GEMS (ジエムズ) 六本木』 11月10日(水) 開業

～トレンド発信の中心地六本木に、煌びやかさ/華やかさを両立した飲食施設の誕生～

野村不動産株式会社（本社：東京都新宿区/代表取締役社長：松尾大作）及び野村不動産コマース株式会社(本社：東京都新宿区：代表取締役社長：小島達也)は、都市型商業施設「GEMS」20 棟目となる『GEMS 六本木』を、2021年11月10日(水)に開業することになりましたので、お知らせいたします。

紙媒体に代わる店舗情報の伝達手段としての NFC(近距離無線配信)タブの導入による感染症対策や、エントランスのプロジェクトンマッピングを導入による街との一体感の醸成など、時代・街に合った機能を備えて、華やかな商業の街、六本木に進出いたします。

『GEMS 六本木』は、東京メトロ日比谷線・都営地下鉄大江戸線六本木駅から徒歩1分、商業トレンドを発信し続ける都内屈指の繁華街六本木の中心に位置しております。六本木の街を彩る名店が集結し、安全で活気のある街づくりに貢献します。開業時の11月10日(水)には全店舗がオープンいたします。



外観全体写真



外観低層



7階 ニュー松坂 店内写真



9階 PONGA PREMIUM 店内写真

あしたを、つなぐ

PRESS RELEASE

1. GEMS 六本木の特徴について

最新のトレンドを発信し続けている六本木エリア。その中でも、六本木ヒルズ至近に位置する GEMS 六本木は、六本木のミュージックレストランを代表する R2 グループの新店舗や、麻布十番・西麻布で大人気のチルラグループ(シーシャ業態)の新店舗、大阪で創業 65 年の伝統を誇るニュー松坂(鉄板焼き)の東京初出店など、個性的なテナント構成になっています。感染症対策に配慮した施設と、GEMS ならではの上質で多様なテナント構成によって、六本木の街に更なる活気を創出することを目指します。

2. GEMS 六本木での新しい試み

① プロジェクションマッピング

奥行のあるエントランスホールでは、ミラープロジェクションマッピングによる華やかな光の演出で、日本の四季を空間全体に表現します。



② 新型コロナウイルス感染対策の脱紙媒体の手法

NFC (近距離無線配信) 非接触 IC チップをエントランスの店舗サイン内に組み込むことで、スマートフォンをかざすだけで、各店の詳細な情報を来館者にお届けします。これにより、接触による新型コロナウイルス感染リスクを低減し、安心して店舗情報を入手することが可能になります。



あしたを、つなぐ

PRESS RELEASE

3. フロア情報

【9F】焼肉 PONGA PREMIUM



都会の絶景とラグジュアリーな空間で厳選和牛を
業態：焼肉ダイニング

新鮮な減農・無農薬の野菜と国産和牛を楽しめる焼肉ダイニング。ぽんが名物"たたみネギタン塩"をはじめ、三重県の伊賀牛、兵庫県の太田牛など、希少な牛肉を「ぽんが」ならではの味で提供。"PREMIUM"限定メニューも多数ご用意。

【8F】焼鳥カッポウ 鳥耀



焼鳥の旨味を最大限に引き立てるカッポウ料理と焼鳥が融合した一歩先を走る新業態
業態：焼鳥カッポウ

焼鳥は無投薬・長期飼育した名地鶏「黒岩土鶏」と「松風地鶏」、旨味と食感が異なる2鶏種を使用。1串ごとに味を変え、最後まで飽きさせない焼鳥。そして焼鳥では表現しにくい日本の四季、二十四節気のカッポウ料理にて表現。焼鳥の旨味を最大限に引き立てるカッポウ料理と焼鳥を融合した一歩先を走る新業態。

あしたを、つなぐ

PRESS RELEASE

【7F】ニュー松坂 六本木店



1956年創業。国内最上級の食材を目の前で、創業以来変わらぬ「おもてなしの心」で調理
業態：鉄板焼

大阪の老舗鉄板焼き店ならではの伝統とおもてなしの心を大切にしつつ、粋にとられない新しい感覚を取り入れたお料理を提供。食材にこだわり大阪の店だからこそ出せる高いコストパフォーマンスが魅力。

【6F】SHISHA LOUNGE "Chillrug" ROPPONGI



最高の空間、最高なシーシャ、最高の体験を
業態：シーシャラウンジ

日本初のラグジュアリーシーシャラウンジ。東京コンクリートジャングルで地球の神秘をすぐ近くに感じられる圧倒的
空間。ハイエンド層の憩いの場として名高い Chillrug が全国 5 店舗目となる六本木にオープン。日本最高峰のシー
シャと共に最高の時間をご提供。

あしたを、つなぐ

 野村不動産グループ

PRESS RELEASE

【5F】焼うお いし川 六本木凛華楼



鮭屋が始めた肉のない焼肉屋

業態：魚焼肉

鮭屋が始めた焼肉屋は、最上級のお刺身を絶妙な焼き加減で炙る「元祖 焼うお」。築地青空三代目石川が 7 年間研究し考案した「肉を使わない焼肉、焼うお」 当店では本鮭大トロが特上カルビであり、中トロが上カルビ。寿司屋で使っている鮮度抜群の魚。こだわり抜いた食材を絶妙に炙ります。赤酢の酢飯と合わせてどうぞ。

【4F】割烹 璃庵



お客様のオコノミをその日の食材で

業態：割烹

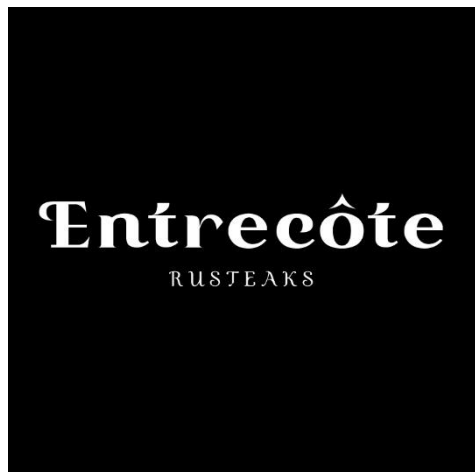
京割烹仕込みの料理人たちがおだしを大切にしたり和食と旬の食材を使い、目の前で調理し、15 席の香り高き杉の一枚板のカウンターで仕立てます。お品書きから単品料理を注文する割烹スタイルが魅力。炭火で炙るライブ感や、出来立てが味わえる幸福感は当店ならではの。是非この機会にご賞味ください。

あしたを、つなぐ

 野村不動産グループ

PRESS RELEASE

【3F】ステーキ Entrecôte



最高のステーキを、最高にカジュアルに
業態：ステーキ

ステーキに向き合い続けてきた肉のスペシャリストによる最高級炭火焼きステーキが魅力。カジュアルに楽しむことにご
だわった“大人のファミレス”を目指し、フライドポテトを頬張る子供の横で、大人がワイングラスを傾ける、堅苦しさ
は無縁のステーキハウス。

【1F-2F】R1 TOKYO Bar&Restaurant



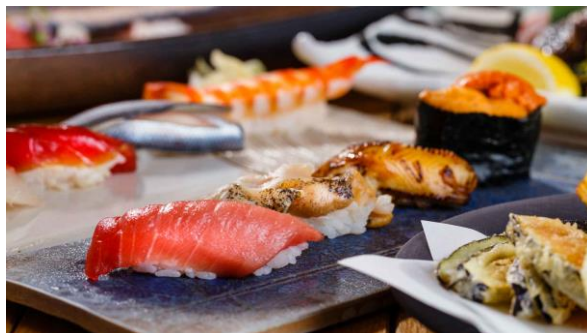
素材にこだわる多国籍料理と豊富なお酒を、国際色豊かな空間で
業態：ミュージックバー・多国籍料理

シェフ自ら仕入れる旬の素材を使用した料理とこだわりのお酒を、洗練された大人の空間で。1階はテラス席、バー
とスタンディングスペース、2階は落ち着いて食事を楽しむ、ゆったりとしたソファ席に個室も用意。ランチ、アフタヌー
ンティ、ディナーにバータイムまで、様々なシチュエーションで利用でき、お客様に新たな味覚をお届けします。

あしたを、つなぐ

PRESS RELEASE

【B1F】 六本木 きんめ鮨



1万円1本勝負! 美味しいお鮨を最高のコスパで!

業態：鮨

1万円コース 1本勝負!!六本木のだ真ん中で、ハイコストパフォーマンスな 価格設定で気軽に堪能できる鮨屋を目指します!! 旨味をたっぷりと蓄えた握りと旬の逸品をご堪能ください。料理人による 鋭い目利きによって選りすぐりの鮮魚・旬の素材を取り揃え、仕込みを惜しまず一手間加えた一品と、本格鮨を肩肘張らずにお愉しみください。

PRESS RELEASE

◇施設概要

所在地	東京都港区六本木6丁目2-6（住居表示）
交通アクセス	東京メトロ日比谷線・都営地下鉄大江戸線「六本木」駅徒歩1分
敷地面積	307.54m ²
延床面積	1,581,08m ²
構造・規模	鉄骨造（一部鉄筋コンクリート造）地上9階 地下1階
事業主	野村不動産株式会社 野村不動産コマース株式会社
基本設計・監修	野村不動産株式会社一級建築士事務所
商環境デザイン	株式会社ボノボ
設計監理・施工	株式会社イチケン東京支店
施設運営	野村不動産コマース株式会社

◀ 『GEMS 六本木』所在地 ▶



PRESS RELEASE

■「GEMS」シリーズについて

「GEMS(ジェムズ)」= 英語の「GEM(ジェム)= 宝石」の複数形です。「GEM(ジェム)」、それは宝石から転じ、研磨された貴石や宝石のように美しいモノ、完璧な人という意味を持ちます。生き生きとした宝石（店舗・ブランドショップ等）がいくつも集積された都市型商業施設として、さらに将来に渡りその輝きを放ち続け
《各々の街において人々の生活を輝かせる存在となる施設》
《施設にかかわる人々の大切な宝石となる施設》
という思いを込めて名付けました。ロゴも宝石を彷彿とさせる形状をビルのように積み重ねました。（公式 HP：<http://www.gems-portal.com/>）



『GEMS 田町』
2019年3月開業



『GEMS 栄』
2019年11月開業



『GEMS HIROO CROSS』
2020年7月開業



『GEMS AOYAMA CROSS』
2020年9月開業



『GEMS 川崎』
2021年3月開業



『GEMS 中目黒』
2021年4月開業


■ 開発プロジェクト一覧 <http://www.gems-portal.com/series>

	物件名	所在地	開業時期		物件名	所在地	開業時期
1	GEMS 渋谷	渋谷区渋谷	2012/10	11	GEMS なんば	大阪市中央区	2018/12
2	GEMS 市ヶ谷	千代田区六番町	2014/11	12	GEMS 田町	港区芝	2019/3
3	GEMS 大門	港区芝大門	2016/3	13	GEMS 横浜	横浜市西区	2019/10
4	GEMS 神田	千代田区鍛冶町	2016/7	14	GICROS GINZA GEMS	東京都中央区	2019/11
5	GEMS 恵比寿	渋谷区恵比寿	2017/9	15	GEMS 栄	名古屋市中区	2019/11
6	GEMS 茅場町	中央区新川	2018/3	16	GEMS HIROO CROSS	渋谷区広尾	2020/7
7	GEMS 神宮前	渋谷区神宮前	2018/4	17	GEMS AOYAMA CROSS	渋谷区神宮前	2020/9
8	GEMS 三軒茶屋	世田谷区太子堂	2018/6	18	GEMS 川崎	川崎市川崎区	2021/3
9	GEMS 新横浜	横浜市港北区	2018/8	19	GEMS 中目黒	目黒区上目黒	2021/4
10	GEMS 新橋	港区新橋	2018/9	20	GEMS 六本木	港区六本木	2021/11

各種素材は[こちら](https://gemspr.com)よりダウンロードしてください。

<https://gemspr.com>

あしたを、つなぐ

 野村不動産グループ