

PRESS RELEASE

報道関係者各位

2024年9月12日
野村不動産株式会社

リリースカテゴリ

住まい

DX

シャープ社が新発表、宅内全体の機器の連携操作や省電力制御が一括で可能なスマートホームソリューション
第1号として「プラウド阿倍野西田辺」に全住戸標準導入
～インターホンや電気錠と引渡時から連携し、居住者様に快適なスマートライフを提供～

本プレスリリースのポイント

- 「プラウド阿倍野西田辺」にシャープ社が本日新発表したスマートホームソリューションを標準導入
- インターホンや電気錠などの他社製品とも連携させ、引渡後は居住者様ごとにカスタマイズが可能^{※1}
- IoT型エアコンでは、節電協力につながるデマンドレスポンス機能や設定温度の自動変更などにも対応し、省エネと快適性の両立を実現

野村不動産株式会社（本社：東京都新宿区／代表取締役社長：松尾大作、以下「当社」）は、現在分譲中で2025年8月上旬に竣工予定の「プラウド阿倍野西田辺（大阪府大阪市阿倍野区）」において、本日9月12日にシャープ株式会社（本社：大阪府堺市／代表取締役 社長執行役員 兼 CEO：沖津雅浩、以下「シャープ社」）が新たに発表したスマートホームソリューション（以下「本ソリューション」）を全住戸に標準導入することを決定しましたのでお知らせいたします。

本ソリューションの導入は「プラウド阿倍野西田辺」が初事例であり、居住者様は引渡し時からアプリとつで宅内インターホン（アイホン株式会社）、電気錠（株式会社シバタニ）などのIoT対応住宅設備機器との連携・遠隔操作が可能です。またお引渡し後は、特別な工事は不要で居住者様がご自身で購入されたシャープ社製以外も含む各電化製品と連携^{※1}、自由にカスタマイズしたスマートホームソリューションとして利用いただくことができます。さらに、電力がひっ迫しやすい時間帯において、電力事業者の要請に基づいて節電制御を行う機能（デマンドレスポンス）や複数メーカーのエアコンについて設定温度の自動変更など遠隔での運転制御機能も搭載しており、居住者様に省エネで快適なスマートライフを提供してまいります。



【左：「プラウド阿倍野西田辺」外観完成予想パース、右：シャープ社 スマートホームソリューション概念図】

あしたを、つなぐ

PRESS RELEASE

※1 スマートホーム実現のために標準化された通信規格である、「ECHONET Lite」に対応する機器に限ります

1. 「プラウド阿倍野西田辺」で利用可能なスマートホームソリューション

本ソリューションを「プラウド阿倍野西田辺」に標準導入することで、居住者様は以下のような機能をご利用いただけます。お引渡し時に連携済の機能に加え、居住者様がご自身で購入された各製品との連携も可能で、自由にカスタマイズしたスマートホームソリューションとしてご活用いただけます。

<お引渡し時から利用可能な機能>

機器	機能
電気錠	電気錠の状態確認・遠隔施錠
給湯器	給湯器の遠隔制御（湯はり）
インターホン	インターホンの来客通知、警報通知

<お引渡し後に居住者様が連携可能な機能例>

機器	機能
IoT 型照明機器※2	照明の遠隔操作（ON/OFF）
電気錠・エアコン・IoT 型照明機器※2	お出かけ時の電気錠操作に連動した、エアコン・照明の OFF
IoT 家電※2	洗濯機・冷蔵庫・調理家電・空気清浄機・エアコンなどのシャープ社 AIoT 家電(12 カテゴリ、991 機種：2024 年 9 月 1 日時点) および、ECHONET Lite 対応機器の遠隔制御や使用状況管理など

※2 シャープ社の「COCORO HOME」対応機器に限ります。

「COCORO HOME」は COCORO + サービスと連携して暮らしのアドバイスをお届けするシャープ社のスマートホームサービス用アプリケーションです

【ご参考：本物件に導入するスマートホームソリューションについて】

本ソリューションは、シャープ社製の「スマートホームゲートウェイ」を通じてインターホンや電気錠、家電製品など複数メーカーの IoT 機器を連携させ、それをシャープ社の提供するスマートホームアプリ「COCORO HOME」を介して操作することで、居住者様に省エネで快適な暮らしを実現するサービス提供を目指すサービスです。



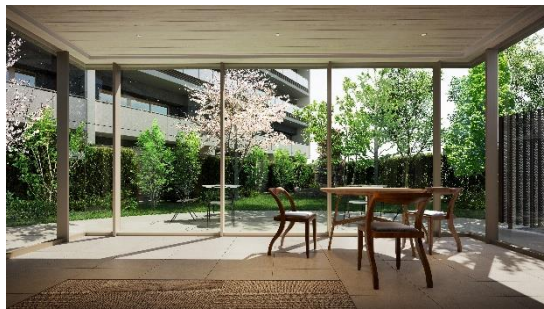
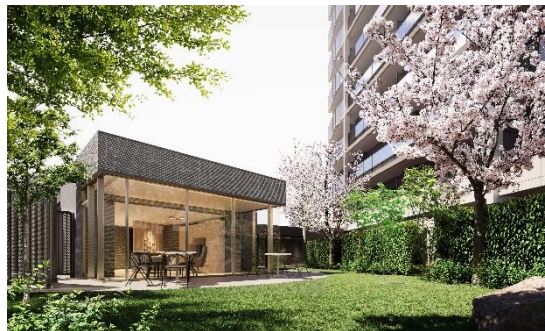
あしたを、つなぐ

PRESS RELEASE

2. 「プラウド阿倍野西田辺」物件概要

所在地	大阪府大阪市阿倍野区西田辺町一丁目 15-2 (地番)
交通情報	Osaka Metro 御堂筋線「西田辺」駅 徒歩 4 分
構造・規模	鉄筋コンクリート地上 15 階
敷地面積	2,758.45 m ² (※建築確認対象面積)
総戸数	74 戸
間取り	3LDK・4LDK
専有面積	65.43 m ² ~90.30 m ²
竣工時期	2025 年 8 月上旬 (予定)
入居開始時期	2025 年 9 月下旬 (予定)
売主	野村不動産株式会社
施工	西武建設株式会社
公式 HP	https://www.proud-web.jp/mansion/w131410/

(物件情報は 2024 年 9 月時点のものです。最新の情報は公式 HP をご覧ください)



【左：「プラウド阿倍野西田辺」外観、右上：中庭、右下：テラスラウンジ（すべて完成予想パース）】

本物件のお客様向けお問い合わせ窓口

【プラウド阿倍野西田辺マンションギャラリー】

<営業時間> 平日 10:00 ~ 17:00、土・日・祝 10:00 ~ 18:00 <定休日> 毎週火・水・木

<TEL> 0120-034-474

あしたを、つなぐ