

平成 19 年 5 月 30 日

各 位

三井不動産レジデンシャル株式会社  
野村不動産株式会社  
三菱地所株式会社  
東京建物株式会社

三井不動産レジデンシャル・野村不動産・三菱地所・東京建物 4 社初の共同プロジェクト

## 「THE TOYOSU TOWER (総戸数 825 戸)」

### 6 月 8 日より第 1 期 1 次販売開始

オール電化、免震構造、緑あふれる住環境など、安心・安全・快適な住まいの提案

- 三井不動産レジデンシャル株式会社、野村不動産株式会社、三菱地所株式会社ならびに東京建物株式会社は、江東区豊洲 3 丁目において開発中の地上 43 階建・総戸数 825 戸のタワーマンション「THE TOYOSU TOWER (ザ トヨス タワー)」の第 1 期 1 次の販売を 6 月 8 日より開始いたします。
- 第 1 期 1 次の販売概要は、登録期間 6 月 8 日～6 月 11 日、販売戸数 310 戸、専有面積 47.25 m<sup>2</sup>～142.44 m<sup>2</sup>、販売価格 3,600 万円～2 億 7,000 万円です。
- 銀座まで直線距離約 3km と都心に近接する豊洲エリアでは、現在、東京都が策定した「豊洲 1～3 丁目地区まちづくり方針」に基づき、住宅、商業、オフィス、教育・研究施設からなる開発面積約 60ha の街づくりが推進されています。
- 昨年 4 月には豊洲公園が、10 月には大型商業施設「アーバンドック ららぽーと豊洲」がオープンするなど、住宅地としてもますます注目を集めるこの豊洲エリアに、当プロジェクトは平成 21 年春誕生します。



現地周辺写真と外観完成予想パースを合成



外観完成予想パース

## ＜当プロジェクトの主な特徴＞

### ①開発面積約 60haの大規模再開発が推進中の豊洲エリアに誕生。

- ・住宅、商業、オフィス、教育・研究施設からなる開発面積約 60ha の大規模再開発が推進中の豊洲エリアに誕生。
- ・計画地は、豊洲三丁目公園や運河に囲まれた閑静な立地。

### ②緑被率 40%超の緑溢れる潤いの住環境を創出。

- ・愛知万博のランドスケープ全体を監修した株式会社戸田芳樹風景計画を採用。
- ・趣の異なる 4 つのガーデンを中心に、約 90 種・約 5,400 本の樹木や草花などを植栽し、緑化率 40%超の緑溢れる潤いの住環境を創出。

### ③安心のオール電化、免震構造、防災対策

- ・IHクッキングヒーターや床暖房など、安全でクリーンなオール電化仕様。
- ・免震構造に加え、最大設計基準強度 80N/mm<sup>2</sup>の高強度コンクリート採用による優れた耐震性、耐久性。
- ・気象庁が提供する緊急地震速報を活用した緊急地震速報システムを採用。

### ④4 回のセキュリティチェックなど高度なセキュリティ体制

- ・ICチップ内蔵キーを採用した、エントランスから各住戸玄関にいたるまで 4 回のセキュリティチェック。
- ・24 時間有人管理体制。
- ・建物内、敷地内に合計 60 台以上の監視カメラを設置。

### ⑤充実の共用施設、ソフトサービス

- ・ヴァレンチノやグッチグループなど、トップインポートブランドの商空間を幅広く手がける株式会社ギャルド・ユウ・エス・パイ監修による、やすらぎと洗練に満ちた共用空間。
- ・都心の眺望を楽しめる最上階のスカイラウンジや、27 階のゲストルームのほか、共用棟には、ライブラリーやフィットネスジム、ガーデンダイニング、託児室などを配置。
- ・共用施設予約受付、タクシーやハイヤーの手配などの取次ぎサービス、ケータリングなどの紹介サービス等のコンシアージュサービス。

### ⑥天井高約 2.65mのゆとりの住空間、スケルトン・インフィル設計

- ・基準階階高は約 3.3mを確保。リビングダイニングの天井高最大約 2.65mを実現。
- ・将来の間取り変更に対応しやすい、スケルトン・インフィル設計。

\* 「THE TOYOSU TOWER」ホームページ <http://www.toyosu-tower.jp>

＜添付資料＞1. 物件概要 2. 豊洲再開発マップ 3. 現地案内図

4. 敷地配置イメージ図、完成予想パース 5. モデルルーム間取り図・写真

\* 本日この資料は以下の記者クラブに配布しています。

○国土交通記者会 ○国土交通省建設専門紙記者会 ○都庁記者クラブ

本件に関するお問い合わせ先（広報窓口）

三井不動産株式会社 広報部 TEL 03-3246-3155

<添付資料1> 物件概要

所在地：東京都江東区豊洲三丁目1番42（地番）

交通：東京メトロ有楽町線「豊洲」駅徒歩6分、ゆりかもめ「豊洲」駅徒歩7分

敷地面積：16,396.58㎡（4,959.96坪）

建築面積：6,309.30㎡（1,908.56坪）

構造規模：鉄筋コンクリート造一部鉄骨造、地上43階地下1階建（最高高さ約148m）

総戸数：825戸

延床面積：91,973.20㎡（27,821.89坪）

専有面積：47.25㎡～142.44㎡

駐車台数：570台（来客用等18台含む）

設計施工：清水建設株式会社

スケジュール：着工 平成18年6月

竣工 平成21年1月（予定）

入居 平成21年3月（予定）

<添付資料2> 豊洲再開発マップ



<添付資料 3> 現地案内図



＜添付資料4＞敷地配置イメージ図、完成予想パース

①コミュニティガーデン



②テラスガーデン



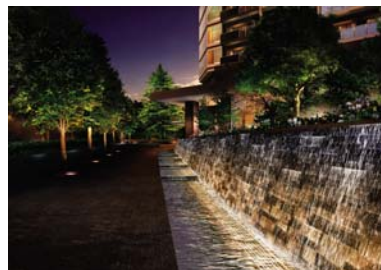
③フロントガーデン



④グローブガーデン



⑤カスケード





メインエントランス



ガーデンラウンジ



スカイラウンジ



ゲストルーム

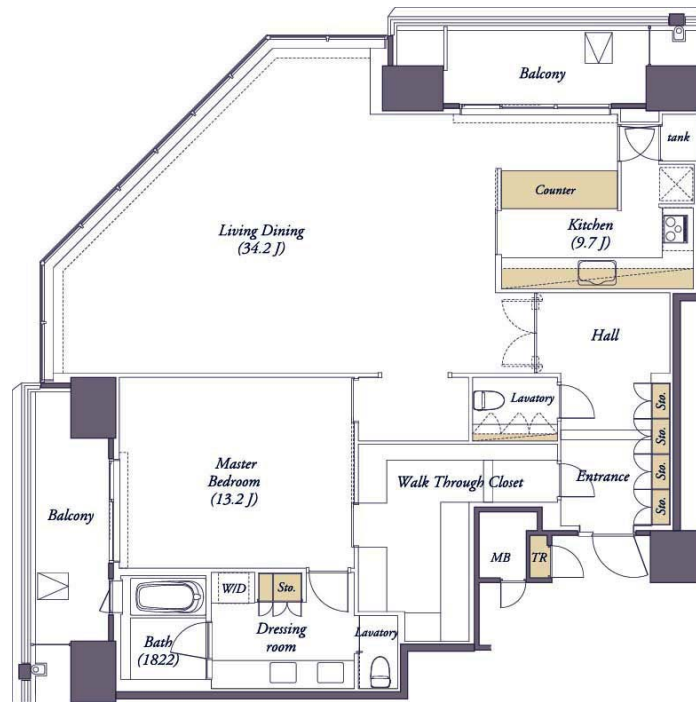
<添付資料5>モデルルーム間取り図・写真

P-140Asw

1LDK

専有面積：142.44 m<sup>2</sup>

仕様：Premium



リビングダイニング



リビングダイニング



ベッドルーム



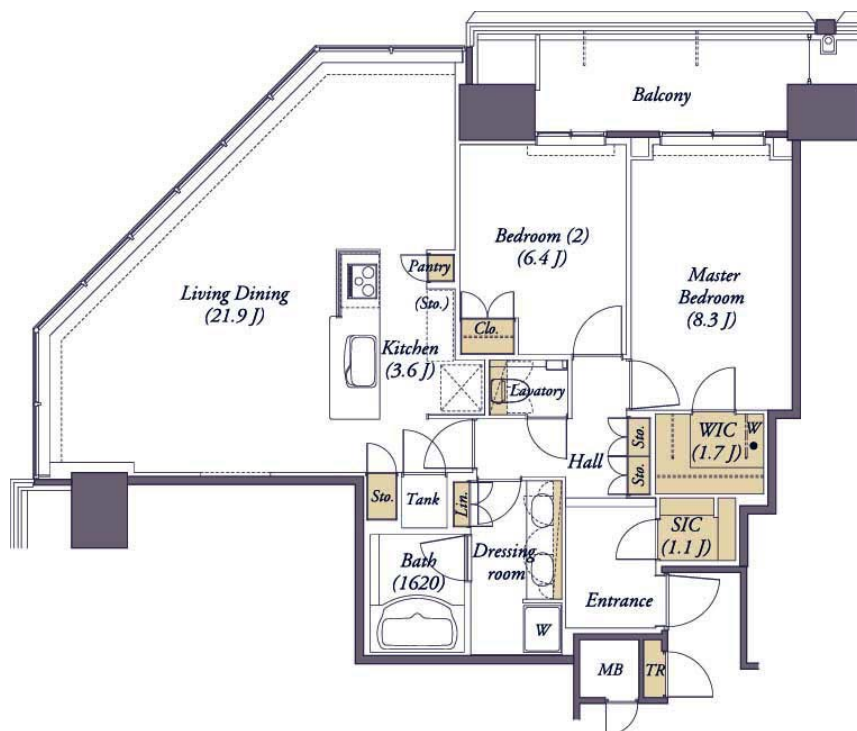
キッチン

C-90Fsw

2LDK

専有面積 : 92.14 m<sup>2</sup>

仕様 : Pure Premium



リビングダイニング



リビングダイニング



ベッドルーム



洗面室

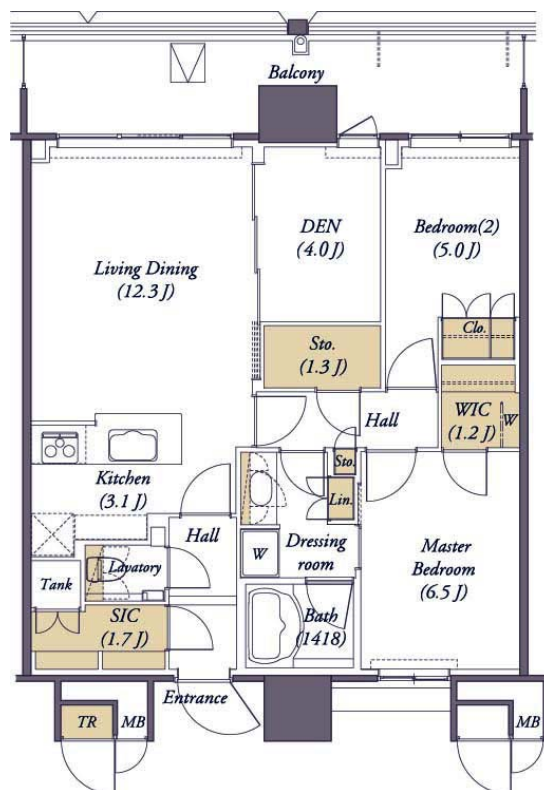


C-80Ae

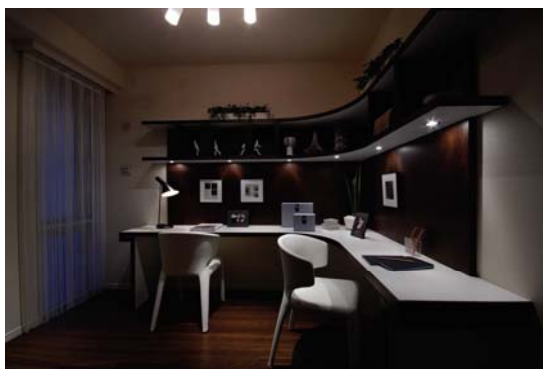
2LDK+DEN

専有面積：75.06㎡

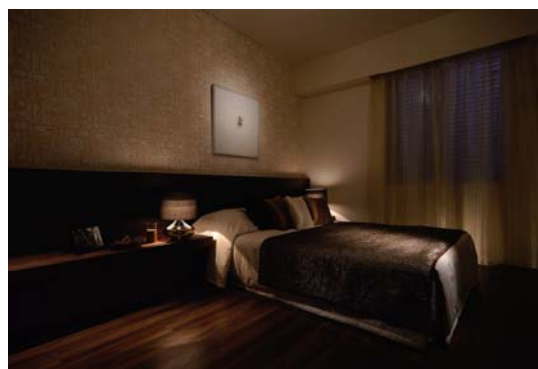
仕様：The Standard



リビングダイニング



書斎



ベッドルーム