

2010年9月29日  
野村不動産株式会社

報道関係者各位

**<グッドデザイン賞 9年連続受賞>**  
**『プライド蘆花公園』・『プライドフラット新宿御苑』・『マルチランプダウンライト』**  
**が2010年度グッドデザイン賞を受賞**

野村不動産株式会社(本社:東京都新宿区/取締役社長 鈴木弘久)が開発しました下記3件におきまして、財団法人日本デザイン振興会主催の2010年度『グッドデザイン賞』を受賞しましたのでお知らせ致します。

当社において『グッドデザイン賞』は、9年連続の受賞となります。



**○『プライド蘆花公園』(生活領域/戸建・集合住宅、東京都世田谷区・87戸、分譲マンション)**

当物件は、世田谷の閑静な住宅地に位置する87戸の低層集合住宅です。約6,800㎡の敷地内に環境空気を多く採用し、地域景観の核となる桜・樺・銀杏などの既存樹を残した配棟計画としました。桜は常に居住者の中心に位置し、葉の変化から四季の遷り変りを感じられるシンボルとするなど、本質的・普遍的な美しさを目指したデザインとしました。また、省エネ機器を採用するだけでなく、屋上緑化や植栽を敷地全体にバランスよく配置し、ヒートアイランド現象の抑制やパッシブデザインの考え方を採り入れ、環境にも配慮しました。(参考資料①)

<審査員評価コメント> 既存樹の保存や広い環境空地の確保などの地域の景観への配慮や、低層にまとめられた住戸、中庭につながるゆったりとしたアプローチなどがゆとりある住まいを彷彿とさせる。

**○『プライドフラット新宿御苑』(生活領域/戸建・集合住宅、東京都新宿区・22戸、賃貸マンション)**

当物件は、新宿御苑に隣接する10階建て22世帯の集合住宅です。外観は立地を考慮した威圧感のない角が丸められた塔を表現しています。スレンダーな「角が丸められた塔」(高層棟)と地面から浮かせた全面ガラス張りの「クリスタルの箱」(低層棟)という2つの異なるデザインが寄り添う外観は、新宿御苑側からの見え方や周辺の街並みにも配慮することで街との良い関わりを持つことを目指しました。また、構造を工夫し、従来の集合住宅では得られない新しいライフスタイルの提案が可能な居住空間を実現しました。(参考資料②)

<審査員評価コメント> 構造を工夫することで、柱型、梁型のないスッキリとした空間が実現されている。

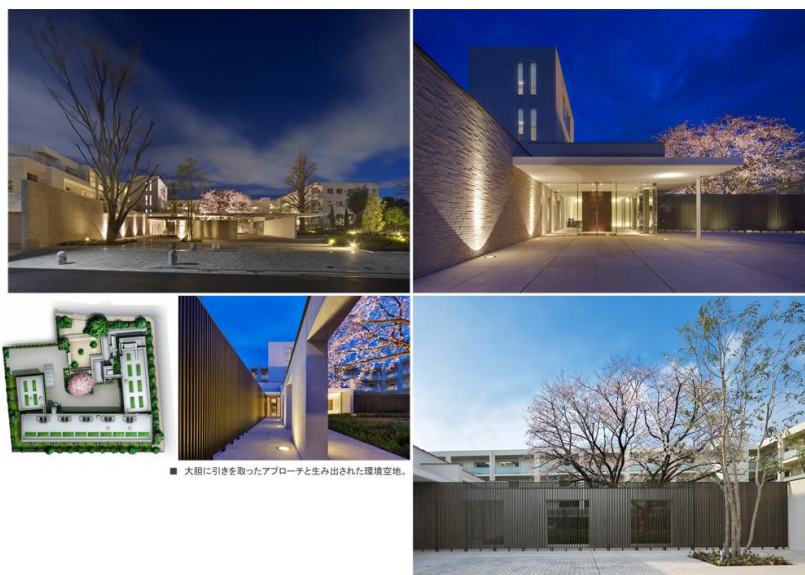
**○『マルチランプダウンライト』(生活領域/住宅設備、照明器具開発)**

当社の住まいのブランド「プライド」では、快適な住まいと環境との調和を目指す環境コンセプト「プライドエコビジョン」を策定しています。

「プライドエコビジョン」では、照明器具をマンションにおける重要な省エネアイテムのひとつとして位置付けており、当社独自の取組みとして国内電機メーカー等5社とマンション向け「マルチランプダウンライト」を共同で開発しました。「マンション入居者が自ら電球を選ぶことができる」というコンセプトを実現するため、低コストでかつ、省エネ効果の高い電球型蛍光灯を実装できるとともに、将来的なLED電球への変更を容易としました。また、ダウンライトの器具を統一することにより、天井面のデザイン性も向上させました。(参考資料③)

<審査員評価コメント> 最適配光の視点で特徴の異なる各種ランプを適切に選び、如何に効果ある光源で美しく演出するかを考える一方で、一般ユーザーや特に高齢者は、どのタイプのランプを用意すればよいのか解らなかつたり、ストックの問題など適切に対応することが出来ないことが多い。この商品は、マンション業者とメーカーが、ユーザーの目線に立って、このような現状を打破すべく共同開発した小口径のダウンライトであり、多種のバルブを使用できる利便性を持つ。

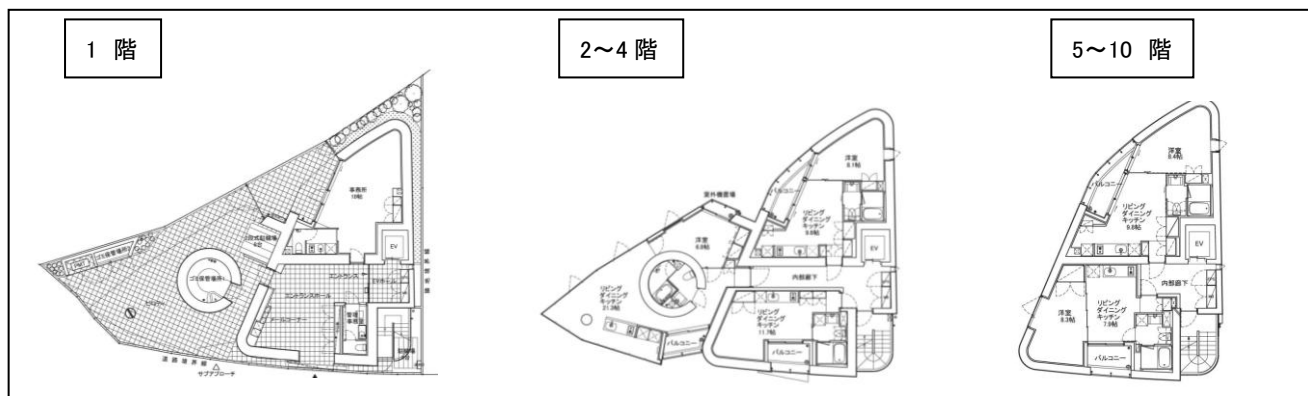
<<参考資料① プラウド蘆花公園 竣工写真>>



【プラウド蘆花公園概要】（生活領域/戸建住宅・集合住宅）

事業主体	野村不動産株式会社 他1社
所在地	東京都世田谷区粕谷2丁目160-4他（地番）
交通	京王本線「千歳烏山」駅徒歩11分、「芦花公園」駅徒歩8分
種別	分譲マンション
総戸数	87戸
構造・規模	鉄筋コンクリート造地上4階建
敷地面積	6,852.79㎡
延床面積	7,527.87㎡
デザイン監修	アーキサイトメビウス株式会社
設計・監理	株式会社秀建築研究事務所
施工	東急建設株式会社東京支店
着工	平成21年1月
竣工	平成22年2月

<<参考資料② プラウドフラット新宿御苑 竣工写真>>



【プラウドフラット新宿御苑概要】（生活領域/戸建住宅・集合住宅）

事業主体	野村不動産株式会社
所在地	東京都新宿区大京町 28-12
交通	都営大江戸線「国立競技場」徒歩 4 分、JR 総武線「千駄ヶ谷」徒歩 5 分
種別	賃貸マンション
総戸数	22 戸
構造・規模	鉄筋コンクリート造地上 10 階建
敷地面積	244.00 m <sup>2</sup>
延床面積	1,130.99 m <sup>2</sup>
基本設計・総合監修	株式会社スタジオ建築計画
設計・監理	株式会社スタジオ建築計画
施工	工新建設株式会社
着工	平成 20 年 10 月
竣工	平成 21 年 12 月

<<参考資料③ マルチランプダウンライト>> (生活領域/住宅設備)



※当社の住まいブランド「プロウド」において、快適な住まいと環境との調和を目指す環境コンセプトとして「プロウドエコビジョン」を策定しています。

(プロウド新浦安パームコート導入事例)

パームコートでは → **マルチランプダウンライト(東芝ライテックとの共同開発)**

従来のダウンライトは奥行が浅いため、省エネタイプの蛍光灯を取り付けると天井からはみ出してしまいました。マルチランプダウンライトは奥行を深くし、ランプ口金もE17に統一したため、CO2の削減に貢献する省エネの蛍光灯・LED電球をはじめ、様々なタイプのランプを、天井からはみ出しなどを気にすることなく選ぶことが可能になりました。

※キッチン・玄関・洗面は100w相当用(大口径タイプE26)を使用しています。

従来のダウンライト

マルチランプダウンライト

- 1 電球には色々な種類があります。
  - クリプトン球
  - ミニレフ球
  - 電球型蛍光灯
  - LED電球
- 2 最近「省エネ」「省コスト」の電球型蛍光灯が注目されています。
 

消費電力比較	クリプトン球	ミニレフ球
	60w	54w
	電球代が1/4以下	
	電球型蛍光灯	
	14w・15w	

マルチランプダウンライトは使用するランプを選べます。今までは出来なかった、使用場所によりお好みのランプで雰囲気を変えることも可能に!
- 3 しかし、蛍光灯は長いので、ミニクリプトン球、ミニレフ球用のダウンライトに入れるとはみ出してしまいます。
 

蛍光灯を嵌めるようにすると口径が大きくなり、インテリア的には美しくありません。
- 4 **プロウドオリジナル**

そこで、東芝ライテックと共同開発したのがマルチランプダウンライト。

いいこと① 奥行を深くしてあるので、蛍光灯が飛び出ない

95mm

いいこと② デザイン性を考慮し、小口径化

140mm

一般的なダウンライト

※「マルチランプダウンライト」は、本年3月に財団法人店舗システム協会が主催する「JAPAN SHOP SYSTEM AWARDS 2010」におきまして優秀賞を受賞しております。

**本件に関するお問い合わせ窓口**  
 野村不動産株式会社 広報部(柿原・田村)  
 TEL03-3348-7805・FAX03-3343-0445