

報道関係者各位

2011年12月12日
野村不動産株式会社

『^{しのめ}プラウドタワー東雲キャナルコート(総戸数 600 戸、52 階建)』 第 1 期 250 戸 即日完売
～「東京駅へ 5 km圏で 3LDK・5,000 万円台中心」・「液状化・防災対策」が高評価～

野村不動産株式会社(本社:東京都新宿区/取締役社長:鈴木弘久)は、東京都江東区東雲^{しのめ}で開発・整備が進む「東雲キャナルコート」の一角に位置する超高層タワーマンション『プラウドタワー東雲キャナルコート(総戸数 600 戸、52 階建、高さ約 180m)』の販売を開始し、平成 23 年 12 月 10 日に第 1 期(250 戸)の登録を締め切った結果、登録申込数 280 件、最高倍率 3 倍、平均倍率 1.12 倍にて即日完売いたしましたので、お知らせいたします。

本物件は、都心・湾岸エリアにおいて、震災後初の新築分譲マンションであり、平成 23 年 9 月のモデルルームオープン以降、約 4700 件のお客様にご来場いただきました。

なお、次回販売は平成 24 年 2 月中旬を予定しております。

【『プラウドタワー東雲キャナルコート』 第 1 期 250 戸について】

◆第 1 期の登録情報

- 登録申込数: 280 件、最高倍率: 3 倍、平均倍率: 1.12 倍
- 販売価格: 3,990 万円～10,990 万円
- 最多価格帯: 5,500 万円台
- 専有面積: 58.87～103.74 m²
- 登録期間: 平成 23 年 12 月 3 日～平成 23 年 12 月 10 日

◆第 1 期の登録者属性

- 平均年齢: 39.0 歳(30 歳代 54%、40 歳代 26%)
- 家族数: 2.9 人
- 職業: 会社員 77%、公務員・教員 8%、会社役員 7%
- 勤務地: 東京都心エリア 73%
- 居住エリア: 東京都江東区内 44%、東京都以外 26%



<『プラウドタワー東雲キャナルコート』完成予想図>

◆第1期登録者の評価ポイント

○都心への交通利便性・生活利便性

- ・東京メトロ有楽町線「豊洲」駅など3駅3路線が利用可能、「銀座一丁目」駅へ直通5分、「東京」駅へ5km圏
- ・24時間営業の大型商業施設「イオン東雲店」やレストラン、クリニックなどが徒歩圏
- ・隣接地に23区内初の認定子供園と高齢者施設が融合した「グランチャ東雲」や敷地内の認可保育園が整備（平成25年6月開園予定）され、豊洲エリアも生活圏内

○平均専有面積78㎡超のゆとりの3LDKファミリータイプが5000万円台中心

○液状化対策・防災対策

- ・震災後、敷地内の新たな液状化対策により、地震時の土地の変形を抑え、液状化リスクを低減
- ・建物内に全9か所の防災倉庫の設置や停電時おける非常用エレベーターを法規制の4時間に加え、プラス約20時間稼働を可能とした非常用発電機の設置
- ・家具転倒防止のための内装材の一部に鉄板による下地補強を全戸標準装備

○環境配慮・節電仕様の導入

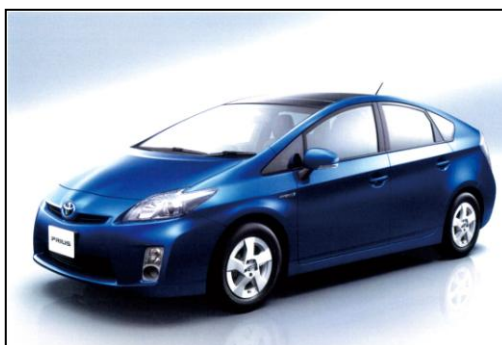
- ・「東京都マンション環境性能表示制度（2009年度基準）」において都内初の「オール三つ星」取得
- ・次世代省エネ基準に適合した断熱等級4を取得（予定）、ダウンライトや居室内の照明には省エネ効率の高い「LED」を本格導入、自走式駐車場には電気自動車用の充電コンセント（14か所）設置
- ・エコカーによるカーシェアリング（1台）や電動自転車などによるレンタサイクルシステム



<防災倉庫> (参考写真)



<東京都マンション環境性能評価表示「オール三つ星」取得>



<カーシェアリング> (イメージ写真)

【現地案内図】



【物件概要：プラウドタワー東雲キャナルコート】

所在地	東京都江東区東雲1丁目1番23他(地番)
入居予定時期	平成25年4月中旬
構造・規模	鉄筋コンクリート造地上52階 地下2階建(一部地上2階建)
交通	東京メトロ有楽町線「豊洲」駅徒歩11分、「辰巳」駅徒歩11分、ゆりかもめ「豊洲」駅徒歩12分、東京臨海高速鉄道りんかい線「東雲」駅徒歩15分
総戸数	600戸
間取り	1LDK+DEN~4LDK
敷地面積	9,615.95㎡(※認可保育園部分1,000.10㎡含む)
専有面積	58.87~103.74㎡
第1期販売期間	平成23年12月3日~10日
第1期販売戸数	250戸
第1期販売価格	3,990万円(1戸)~10,990万円(1戸)
第1期最多価格帯	5,500万円台(19戸)※100万円単位
駐車場	364台(自走式:うち来客用、来客・EV充電併用、EV充電用、身障者用各1台含む)
駐輪場	1232台、レンタサイクル置場5台
バイク置場	60台
売主	野村不動産株式会社
設計・監理	株式会社大林組 一級建築士事務所
施工	株式会社大林組 東京本店
着工時期	平成22年4月

本件に関するお問い合わせ窓口

野村不動産株式会社 広報部(柿原・北井)

TEL03-3348-7805・FAX03-3343-0445