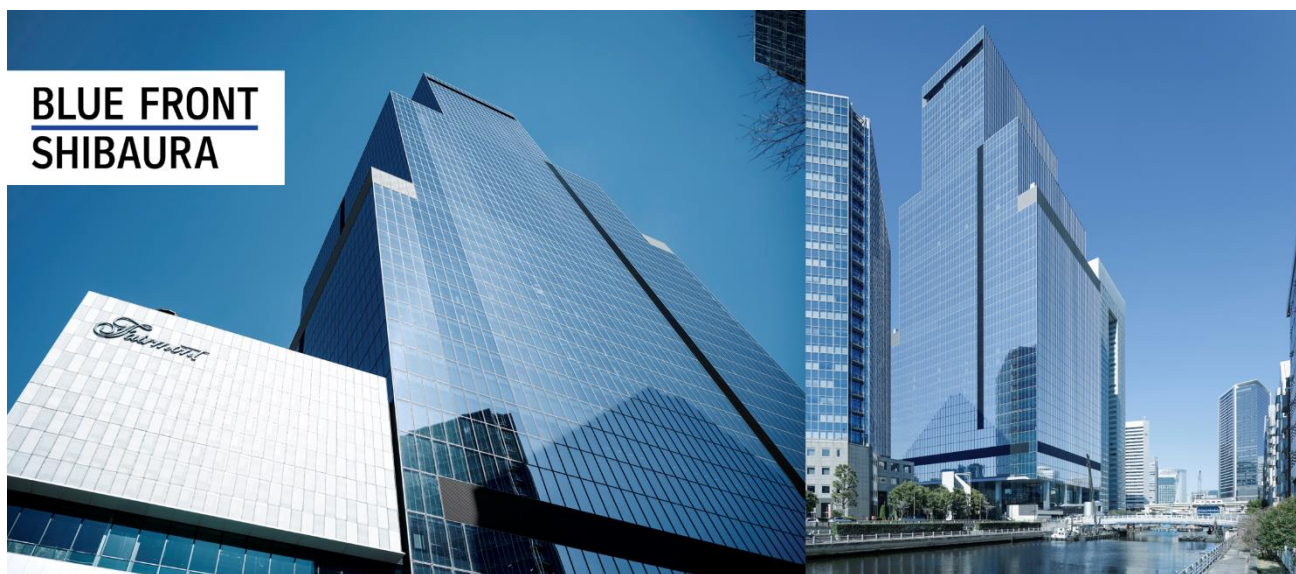


2025年9月 TOWER S 全体開業予定

BLUE FRONT SHIBAURA TOWER S 竣工

～浜松町駅と芝浦エリアをつなぎ、回遊性を高める「GREEN WALK」開通～

野村不動産株式会社（本社：東京都新宿区/代表取締役社長：松尾 大作）と、東日本旅客鉄道株式会社（本社：東京都渋谷区/代表取締役社長：喜勢 陽一）が、共同で推進している国家戦略特別区域計画の特定事業である、**BLUE FRONT SHIBAURA**（以下「本プロジェクト」）のうちツインタワー南側の一棟目 **TOWER S** 及び外構部の飲食店舗が2025年2月28日に竣工し、3月5日に竣工式を執り行いました。



本プロジェクトは、浜松町ビルディング（東芝ビルディング：東京都港区芝浦 1-1-1）の建替事業として、高さ約230mのツインタワーを建設していきます（TOWER S：2025年2月竣工済、TOWER N：2030年度竣工予定）。区域面積約4.7ha、延床面積約55万㎡の、オフィス・ホテル・商業店舗・住宅を含む、約10年間に及ぶ大規模複合開発です。この度竣工した **TOWER S** においては、7月にラグジュアリーホテル「フェアモント東京」、8月にオフィスフロア、9月には商業店舗と順次開業を予定しております。

TOWER S 開業に向けた第一歩として、本プロジェクトの整備の一環として取り組んでいる、JR 浜松町駅から芝浦エリアをつなぐ緑のアプローチ **GREEN WALK** も開通し、また既存の公園を集約・再整備した港区立新浜公園がオープンいたしました。また、5月30日には **GREEN WALK** 内エリアにて飲食店舗が先行して開業する予定です。

さらには本プロジェクトが「海と空を臨み、新たな可能性を切りひらいていくこと」を象徴した**ロゴデザイン**を決定しました。

1. BLUE FRONT SHIBAURA TOWER S

① TOWER S の概要と開業スケジュール

TOWER S は主にラグジュアリーホテル、オフィス、商業店舗から構成された複合施設となります。高層階には日本初進出のフェアモントホテル「フェアモント東京」が開業、中層階には「TOKYO WORKation」をテーマに都内有数の1フロア約1,500坪のオフィス専有部と自然環境を活かした共用部からなるオフィスフロア、低層階及び外構部には「地域の HUB」となる2つのフードホールを中心に約40店舗の商業店舗を展開いたします。TOWER S は下記のとおり、順次開業を予定しております。

【図 1】各施設の開業スケジュール





各施設の情報は下記、WEB サイトと SNS をご確認ください。今後、詳細な開業日や営業内容が確定次第、ニュースリリースや下記 WEB サイト等にて情報発信をまいります。

- ・BLUE FRONT SHIBAURA WEB サイト (URL: <https://www.bluefrontshibaura.com/>)
- ・BLUE FRONT SHIBAURA Instagram (URL: https://www.instagram.com/blue_front_shibaura/)



② TOWER S にて取得する環境認証

本プロジェクトでは、オフィスワーカーの健康・快適性を重視したオフィスの実現と CO₂削減の両立を目指しています。環境認証評価に積極的に取り組んでいます。取得予定である主な環境認証を以下に記載します。

	<p>LEED 認証（オフィス部分）：ゴールドランクをプレ認証取得済み</p> <p>LEEDとは U.S. Green Building Council（米国グリーンビルディング協会）が行う、建築や都市の環境性能評価システムです。エネルギーコストや資源の削減を進めながら、人々の健康に良い影響を与え得ることに配慮し、また、再生可能なクリーンエネルギーを促進している建築物の認証を行っています。</p>
	<p>WELL 認証（オフィス部分）：最高ランクとなるプラチナランクをプレ取得済み</p> <p>WELL Building Standard（WELL 認証）とは、International WELL Building Institute（国際 WELL ビルディング協会、IWBI）が行う、人々の健康・快適性に焦点を当てた建物性能評価システムです。</p>

2. GREEN WALK 及び港区立新浜公園

① GREEN WALK の概要

GREEN WALK は**浜松町駅**や**竹芝エリア**と、**芝浦エリア**との**回遊性**を高める為に、港区道である歩行者専用道路を中心に、植栽や水景が整備されたアプローチです。この度、開通するのは浜松町駅南口から本プロジェクト敷地南側にかけての区間となります。今後も整備を続け、浜松町駅北口・竹芝方面までの伸長を予定しております。

GREEN WALK は都市生活者が身近に自然に触れることで、心身の健康回復を促す「**都市自然浴**」をコンセプトに計画しました。樹木の香りを楽しんだり、カフェから景色として眺めたりといった、その人が好む自然との触れ合い方を選べるよう配慮しました。更にはバリアフリー化・アンブレラフリー化を行い、快適で安全なアプローチを実現しています。

なお、一部の外構照明や水景施設への電源供給には、GREEN WALK エリア内に設置した「**グリーン水素により発電を行うエネルギーシステム**」による再生可能エネルギーを利用しており、都市部における水素エネルギー利用の普及と災害時のレジリエンス強化の両立を実践しております。

② 港区立新浜公園の集約・再整備

2カ所に点在していた既存の区立公園を本プロジェクトの敷地北側に**集約し、約 1,670 m²の公園**として整備しました。芝生広場を中心に、公園のシンボルとなる特徴的なデザインの遊具や、動かすと光るキネティック遊具など、幅広い年齢の子供たちに向けた遊具を設置しました。また古川沿いの遊歩道や運河沿いの東屋など、ワーカーや近隣の皆さまもつるげる親水空間を整備し、**人と水と緑が共生する場**を目指します。

【図 2】



③GREEN WALK エリア内の飲食店舗

TOWER S の開業に先立ち、**5月30日には飲食店舗が3店舗開業を予定**し、このまちを行き交う人々をお出迎えします。ランドスケープと一体となった、豊かな緑にひらかれた環境の中で、地元で人気のお店や新業態のお店など個性あふれる世界観を堪能できる路面店が出店。TOKYO WORKation を実現するビジネス利用も可能なサービスや、ペット連れの方も気軽に飲食やテイクアウトが楽しめるサービスを充実させ、このまちの暮らしを豊かに賑やかに彩ります。今後9月には、TOWER S の商業店舗の開業も加わり、このまちはさらなる賑わいと発展を迎えます。



A Jaho Coffee & Tea

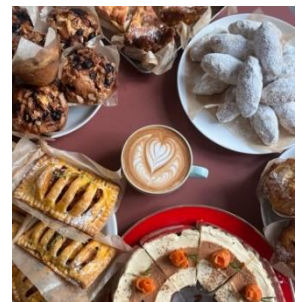
(カフェ/コーヒー、菓子類)

営業時間：平日 7:30~20:00

土日祝 8:00~20:00

Boston, Salem から来た Jaho Coffee です。

自家焙煎のコーヒーと、手作りのお菓子達で皆さまのカフェタイムを彩ります。わんちゃんが入れるカウンター席もご用意。



B PALM SPRINGS CLUB

(アメリカンダイニング/グルメバーガー、グリル、パスタ)

営業時間：ランチ 11:00~17:00

ディナー 17:00~22:00

ミッドセンチュリーテイストのレトロモダンな店内。

天然酵母パンズ使用の“本格グルメバーガー”と“自家燻製フィッシュの“オープンサンド”をメインにした南カリフォルニアを彷彿とさせる気軽なアメリカンダイナー。ディナーは使い勝手の良いオールデイダイニングメニューと多彩な“自家製デリ”を“リーズナブルワイン”でどうぞ！



C Ortu

(イタリアン酒場/生ハム、パスタ、肉料理)

営業時間：

平日 ラunch 11:30~15:00 ディナー 17:30~23:00

土日祝 ラunch 12:00~15:00 ディナー 17:00~23:00

「農園」を意味する店名 Ortu は、野菜たっぷりのイタリア惣菜と擦りたて生ハムがウリのトラットリアです。色とりどりの前菜ディスプレイを展開する新業態。前菜・生ハムで軽めに一杯から、がっつりメインディッシュまで色々なシチュエーションで楽しんでいただけます！



【図 3】GREEN WALK エリア内の飲食店舗の配置図



3. BLUE FRONT SHIBAURA のロゴマーク

大黒 大悟氏（日本デザインセンター 大黒デザイン研究室）が手掛けたロゴマークは、BLUE FRONT SHIBAURA が目指す、このようなビジョンを体現しています。

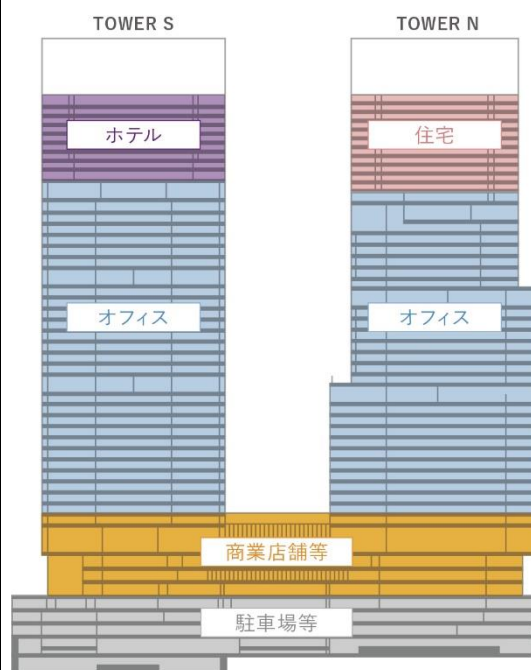
BLUE FRONT SHIBAURA

ロゴコンセプト「OPEN BLUE」

海をひらく、土地をひらく、未来をひらく、人と社会のつながりをひらく——
 BLUE FRONT SHIBAURA は、海と空を臨み、新たな可能性を切りひらく場所です。
 このロゴマークは、「ひらく」というメッセージが込められています。
 大らかに変化し、軽やかに周囲とつながる青いラインは、
 海、空、風、人を表すとともに、未来への扉をひらく“まち”を象徴しています。
 東京にありながら、これまでの東京の概念を超え、より開かれた都市へ——

4.BLUE FRONT SHIBAURA(ブルーフロント芝浦)概要

事業主体	野村不動産株式会社 東日本旅客鉄道株式会社
施工者	TOWER S:清水建設株式会社 TOWER N:未定
設計者	株式会社横総合計画事務所、清水建設株式会社 オーヴ・アラップ・アンド・パートナーズ・ジャパン・リミテッド 株式会社日建設計
所在地	東京都港区芝浦一丁目1番1号 他
区域面積	約 47,000 m ²
延床面積	約 550,000 m ²
主用途	オフィス・ホテル・商業店舗・共同住宅・駐車場他
建物の最高高さ	約 230m
階数	TOWER S:地上 43 階 地下 3 階 TOWER N:地上 45 階 地下 3 階
着工 / 竣工	TOWER S:着工 2021 年 10 月 竣工 2025 年 2 月 TOWER N:着工 2027 年度（予定） 竣工 2030 年度（予定）



本件プレスリリースは、国土交通記者会、国土交通省建設専門紙記者会、ときわクラブ、丸の内記者クラブ、JR 記者クラブ、都庁記者クラブへお届けしています。

【本件に関するお問い合わせ窓口】

野村不動産ホールディングス株式会社 コーポレートコミュニケーション部
 TEL03-3348-7805（担当：米家・堀）
 東日本旅客鉄道株式会社 コーポレート・コミュニケーション部門
 TEL:03-5334-1300